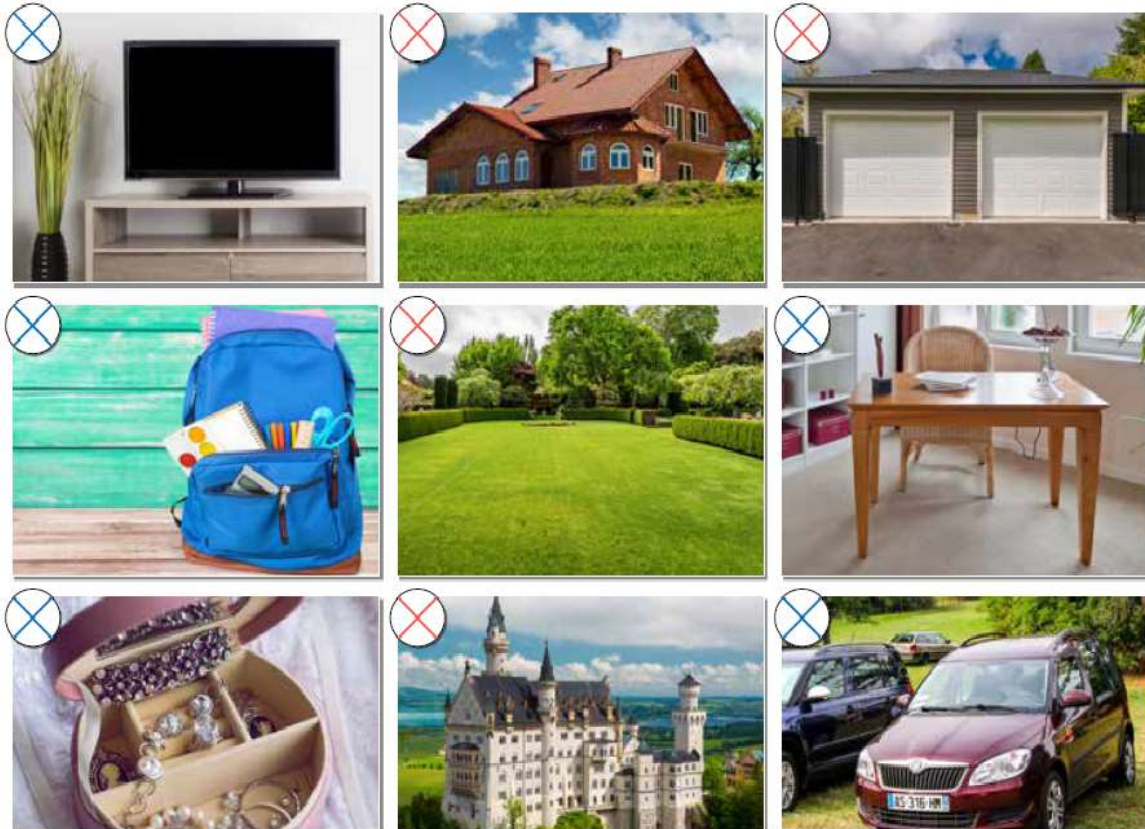


Ahoj děti, tento týden se podíváme na **ochranu majetku**.

Zkontrolujte si z minulého týdne

cv. 5 a cv. 7



**7** Přiřaď k obrázkům, jaký typ vlastnictví se k nim nejspíše vztahuje. **POZOR**, může být i více správných odpovědí.

**(A) soukromé (B) obecní (C) družstevní (D) státní (E) církevní**

				
A	A, B, C, D	A, B, D, E	B, D	A, B, C, D, E

Zapiš si do sešitu:

Nesmíme svým vlastnictvím poškozovat lidské zdraví, přírodu, životní prostředí. Zasahovat do práv druhých.

Jak si chráníme svůj majetek?

Dům – alarm, plot, bezpečnostní kamery, bezpečnostní dveře a zámky, inteligentní osvětlení, nesdílet fotografie na sociálních sítích – vybavení domu a také to, že se právě nacházíte na dovolené a dům je volný a nehlídaný

Mobil – nosit v zadní kapse kalhot, hlídat si mobil, gps, heslo, antivirus

Kolo – uzamykat kolo, registrace kola do databáze, gps

Automobil – zabezpečenou garáž, nezapomínat zavírat okénka, alarm, satelitní vyhledávání

Peněženka – nosíme v zadní kapse kalhot, chráníme si v davu lidí baťoh, kabelku, nosíme velký finanční obnos s sebou, nesdělujeme nikomu PIN ke kreditní kartě, nemáme PIN napsaný v peněžence u karty, řetízek na peněžence



### Trestný čin a přestupek

Přestupek je delikt nížeho stupně závažnosti než trestný čin, postihem je například pokuta. Přestupek je například krádež věci do 5000,-. Nad 5000,- je to již trestný čin

K tématu se dozvíš víc na str. 35 a 36 – doplň

Napiš si ještě termíny:

Krádež vs. Loupež

Krádež je řazena mezi trestné činy proti majetku, naproti tomu loupež patří mezi trestné činy proti svobodě a lidské důstojnosti. Krádež – pachatel ukradne kolo. Loupež – pachatel vykradne banku a ohrožuje pracovníky banky



Zpronevěra - Zpronevěry se pachatel dopustí, pokud si přisvojí věc, která mu byla svěřena, a způsobí tak na cizím majetku škodu



Vyzkoušej si hru: <https://www.skolasnadhledem.cz/game/5083>