

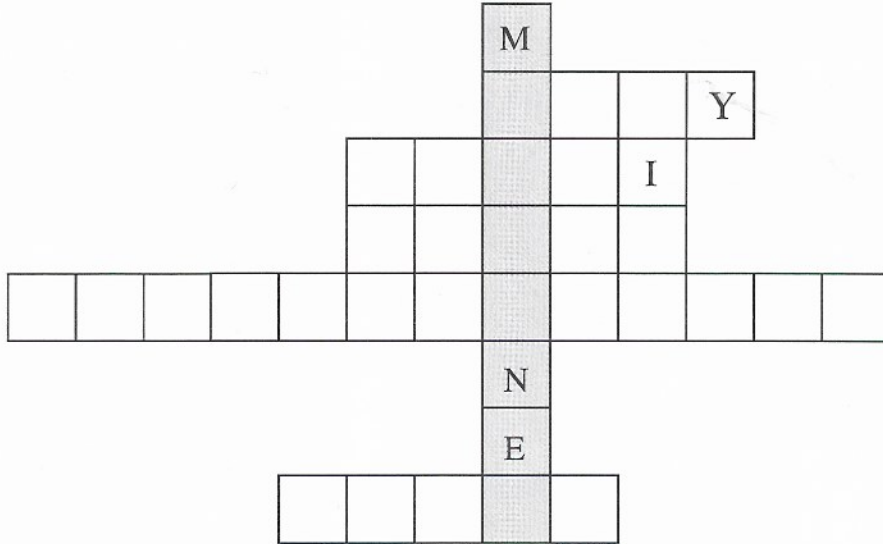
4. V křížovce rozluštěte názvy jednotlivých skupin obratlovců podle jejich zástupců.

1. kapr, pstruh

2. had, ještěrka

3. pes, liška

4. žába

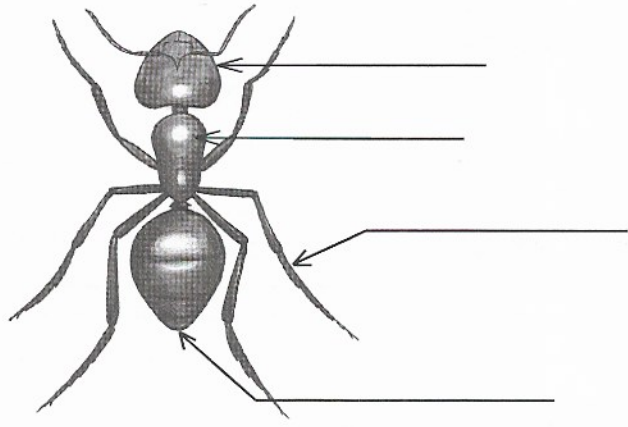
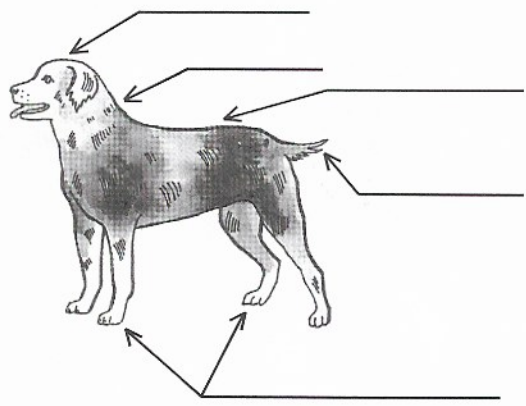
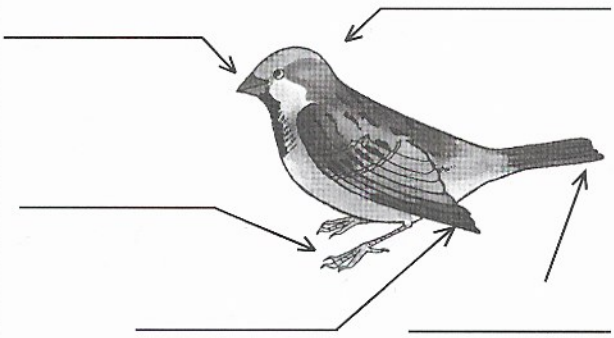


5. kos, čáp

Tajenka: . Do které skupiny zvířat patří? _____

5. Vyhledejte v osmisměrce názvy částí těla zvířat, která jsou na obrázcích, a připište je k obrázkům. Ze zbylých písmen sestavte tajenku.

K	O	N	Č	E	T	I	N	Y
Z	Ř	K	E	Č	E	D	A	Z
O	N	Í	H	S	P	V	J	K
B	I	O	D	R	A	U	Ř	R
Á	I	Č	H	L	U	C	R	K
K	K	A	H	Y	O	Ď	O	T



Tajenka: .

Popište části těla ryb: _____.