

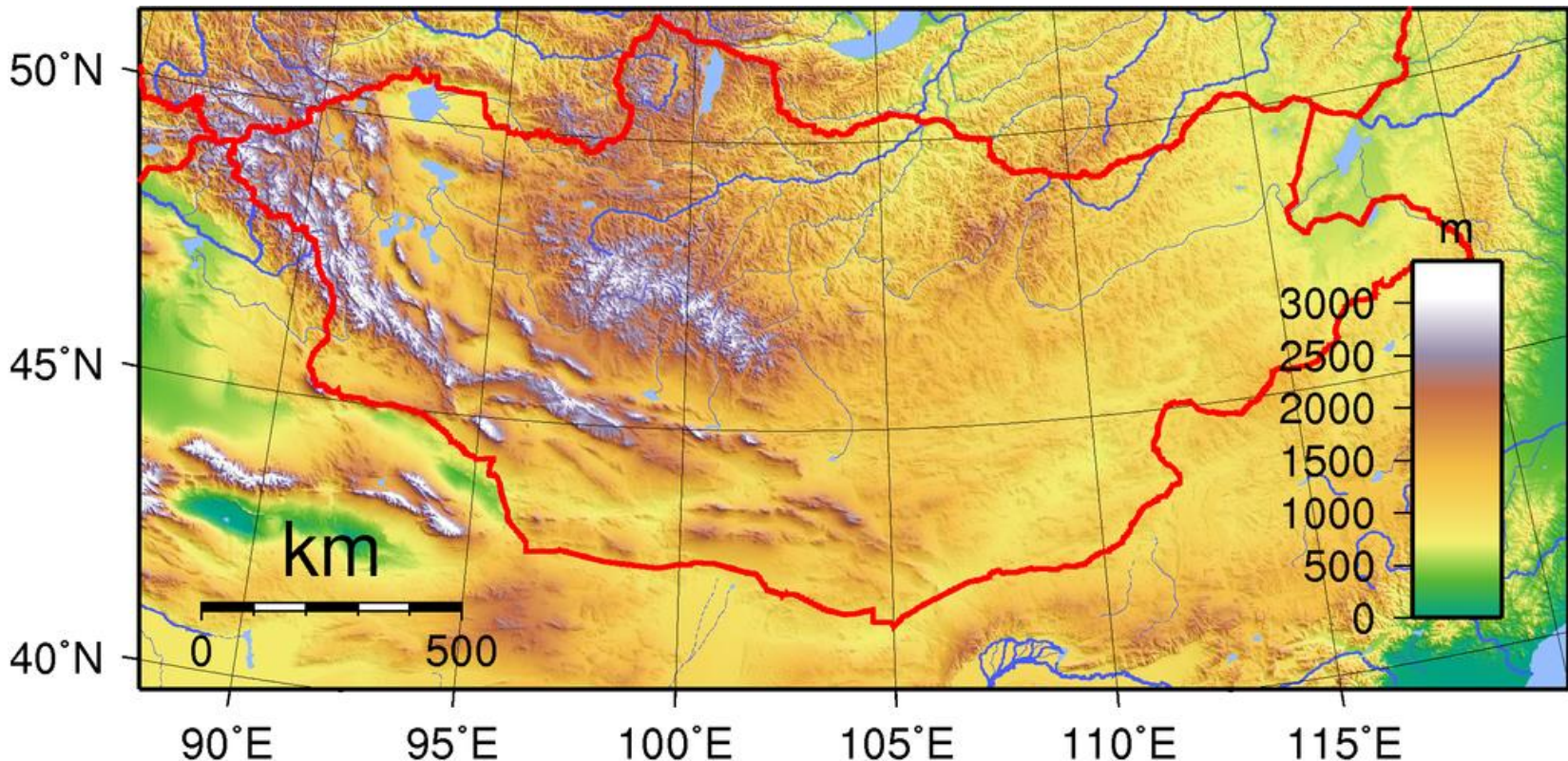
# Mongolsko

- Ulanbátar
- Mongolština
- Republika
- 1 564 116 km<sup>2</sup>
- 3,2 mil. obyvatel
- Měna - tugrik



# Povrch

- Vzdálenost od moře 700km
- Stepi s drsným podnebím
- Náhorní plošiny (nad 1500m)
- Pohoří: Mongolský a Gobijský Altaj, Východní Sajan
- Poušť Gobi



# Hospodářství

- Kočovníé  
pastevectví
- Těžba nerostných  
surovin: hnědé i  
černé uhlí, železná  
ruda, wolfram,  
měď a zlato
- Výrobky z vlny,  
kašmíru a kůže

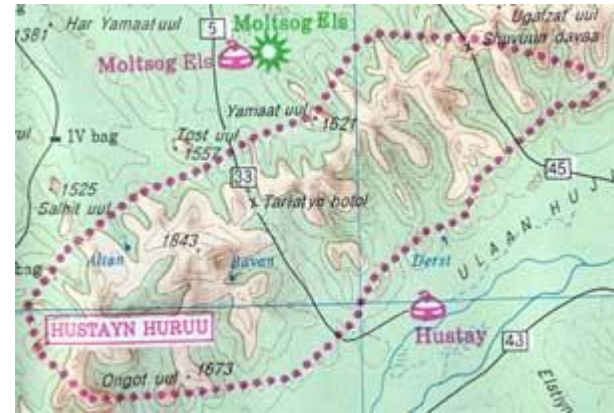


Vlna z koz kašmírových



# NP Khustain Nuruu

- Divoké koně



# Obyvatelstvo

- Třetina obyvatel země žije v Ulánbátaru
- Třetina ve všech ostatních městech dohromady
- Třetina jsou pastevcí, kteří alespoň část roku kočují se svými stády krajinou.



# Korea

- Korejský poloostrov
- Severní a Jižní
- 38. rovnoběžka
- 1953 podepsáno příměří



# Jižní Korea

- Soul
- 98 480 km<sup>2</sup>
- 48 mil.obyvateľ
- Korejšťina
- Vznik 1945
- Jihokorejský won



# Ekonomika

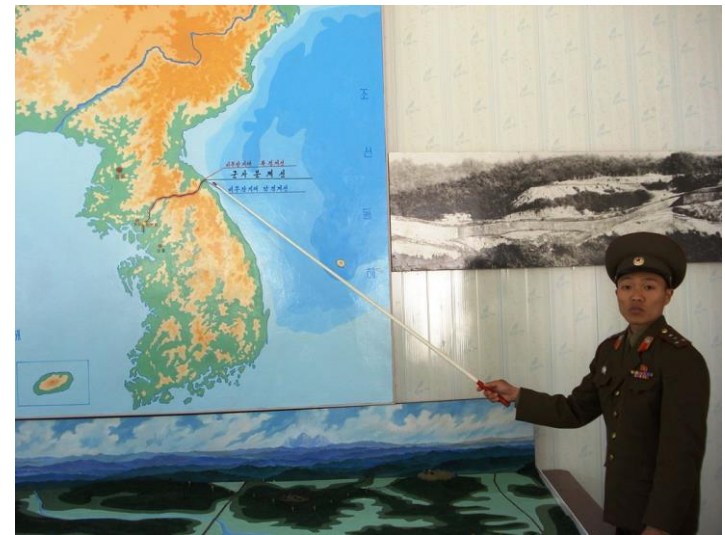
- Vysoký podíl obyvatel žijících ve městech
- Patří mezi asijské tygry
- Strojírenský - Hyundai, Kia, Ssang-Yong, —————→ Daewoo
- Elektrotechnika – Samsung, LG, iRiver, —————→ iAudio
- Textil, potraviny, chemie





# KLDR

- Severní Korea
- Korejská lidově demokratická republika
- Vládní strana – komunistická Strana práce
- 3.největší armáda na světě
- Rozvinutý jaderný program
- Velmi zaostalá



# Ekonomika

- Země je ekonomicky velmi slabá a vyčerpaná
- 90.léta přetrhání vazeb a ohromná krize
- Izolace státu
- Nedostatek elektrické energie
- Ochromena doprava

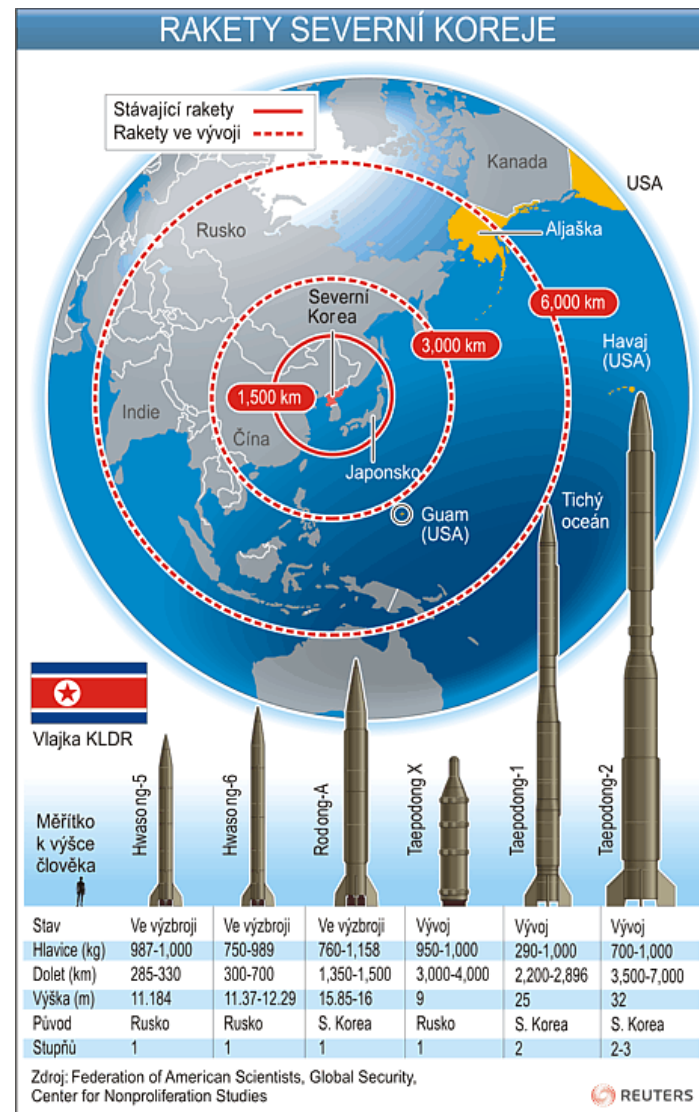


- Nedostatek elektrické energie – radikální omezení spotřeby domácností
  - povolen jen určitý počet spotřebičů
  - během noci pak bývá energie odpojená
- Ochromená doprava – soukromé vlastnictví automobilů téměř neexistuje a obyvatelé cestují většinou na kolech



# Import - export

- Dováží se ropa, koksovateľné uhlí, textil, obilí, stroje a ostatní zařízení.
- Vyváží se továrenské výrobky (včetně zbraní), zemědělské a rybářské produkty (rýže, kukuřice, brambory, luštěniny, sojové boby, ryby, skot, prasata, vejce.



# Lidská práva

- Jsou porušována
- Svobodné opuštění své země
- Zřizování koncentračních táborů (chemické zbraně v plynových komorách)
- Média i internet jsou cenzurovány
- 2008 – reklama
- 2009 – párek v rohlíku nebo hamburger



